

2.S081.1 Shovel 3-punts bok

Bouwhandleiding

Beste modelbouwer,

Allereerst bedankt voor de aanschaf.

Voor je ligt een gedetailleerde bouwbeschrijving van een 3-punts bok in schaal 1:32. In fases worden de diverse onderdelen samengesteld. Lees iedere fase goed door alvorens te beginnen.

In deze beschrijving worden geen punten aangegeven waarop het beste onderdelen gespoten kunnen worden, dit is namelijk afhankelijk van de gewenste kleurstelling. Hou hier zelf rekening mee tijdens de bouw.

Belangrijk, maar vaak onderschat is het gebruik van diverse soorten lijmen. Dit bouwpakket is het best te maken met 2 soorten lijm: modelbouw (plastic) lijm en secundelijm. Gedurende de bouw wordt steeds vermeld met welke lijm gewerkt dient te worden.

Tot slot veel bouwplezier toegewenst,
Farmmodels.nl

2.S081.1 Shovel 3-punts bok

Bouwhandleiding

Benodigdheden

Voor de bouw van dit model is het volgende gereedschap nodig:

- Stanley mes,



- Punttang of pincet,



- Zijknijptang,



- Lijm

- Modelbouwlijm,



Advies: Revell Vloeibare plasticlijm.

Deze lijm droogt niet direct en geeft de mogelijkheid om delen te positioneren.

- Secondelijm



Advies: Farmmodels super lijm.

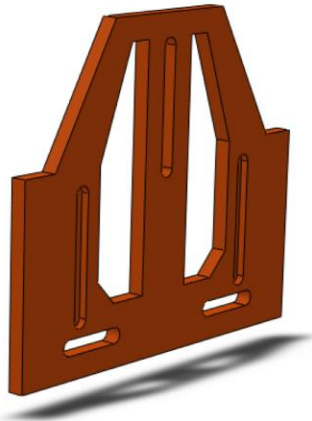
Deze lijm droogt direct zodat delen niet lang vastgehouden hoeven te worden.

Gedurende de bouw wordt aangegeven welke lijm het meest geschikt is.

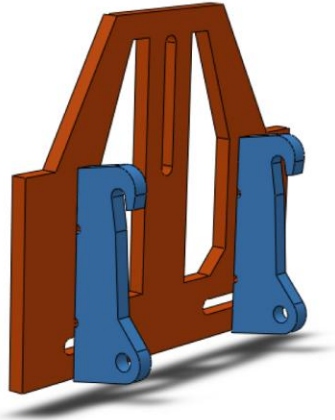
2.S081.1 Shovel 3-punts bok

Bouwhandleiding

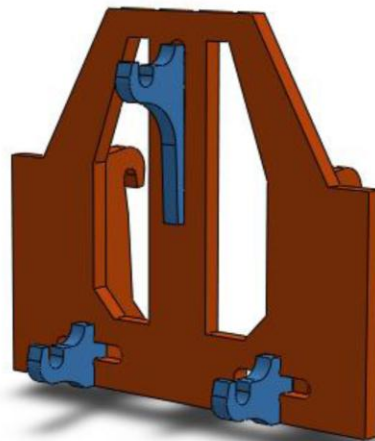
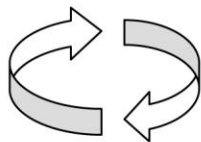
1



2



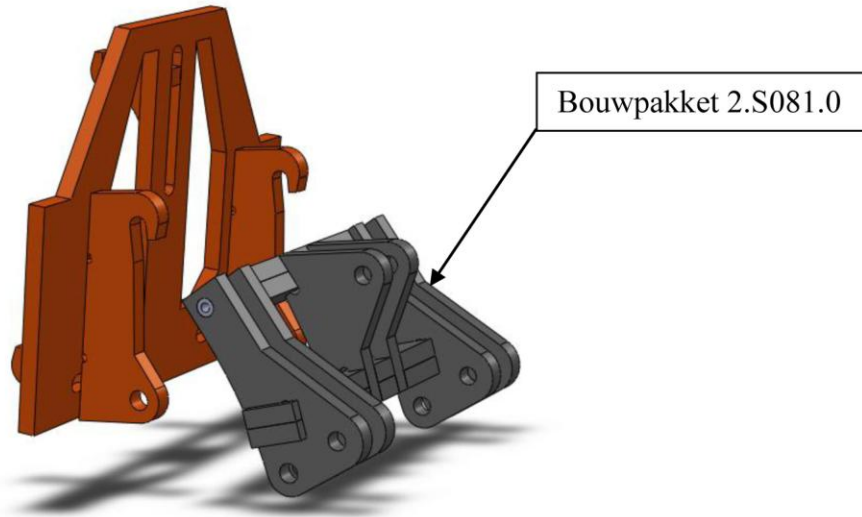
3



2.S081.1 Shovel 3-punts bok

Bouwhandleiding

1



2



3

