

CONSTRUCTION MANUAL



Farmmodels.nl

Premium line

Herder Grenadier

Benodigdheden - Tools

Voor de bouw van onze kitjes is het makkelijk om over het volgende gereedschap te beschikken:

For the construction of our kit we recommend the following tools:

Revell mes - Revell knife



Pincet - Tweezers



Punt tang Pliers



Revell lijm - Revell glue



Vijl - File



Boortjes - Drill bits



Plato fijne kniptang / Plato cutter



Superlijm - Superglue



Advies: Revell Vloeibare plasticlijm.

Deze lijm droogt niet direct en geeft de mogelijkheid om delen te positioneren.

Advice: Revell Liquid plasticglue.

This glue doesn't dry instantly and gives the possibility to position the parts.

Advies: Farmmodels superlijm

Deze lijm droogt direct zodat delen niet lang vastgehouden hoeven te worden.

Advice: Farmmodels Superglue.

This glue dries instant so that parts don't need to be held long.

Verwerking 3D geprinte onderdelen

Dit bouwpakket bevat hoofdzakelijk 3D geprinte onderdelen.
Deze worden aangeleverd op de zogenoemde “supports”;
dit is het voetje met de pinnetjes, waarop het onderdeel geprint is.

Voor de verwerking van deze onderdelen is het belangrijk onderstaande handelingen goed door te nemen en op te volgen!

3D geprinte onderdelen zijn relatief bros / breekbaar.

Indien 3D geprinte onderdelen niet op de juiste manier van de support afgeknipt worden bestaat kans op breuk / schade!

Vanwege de breukgevoeligheid geven wij GEEN garantie op gebroken onderdelen.

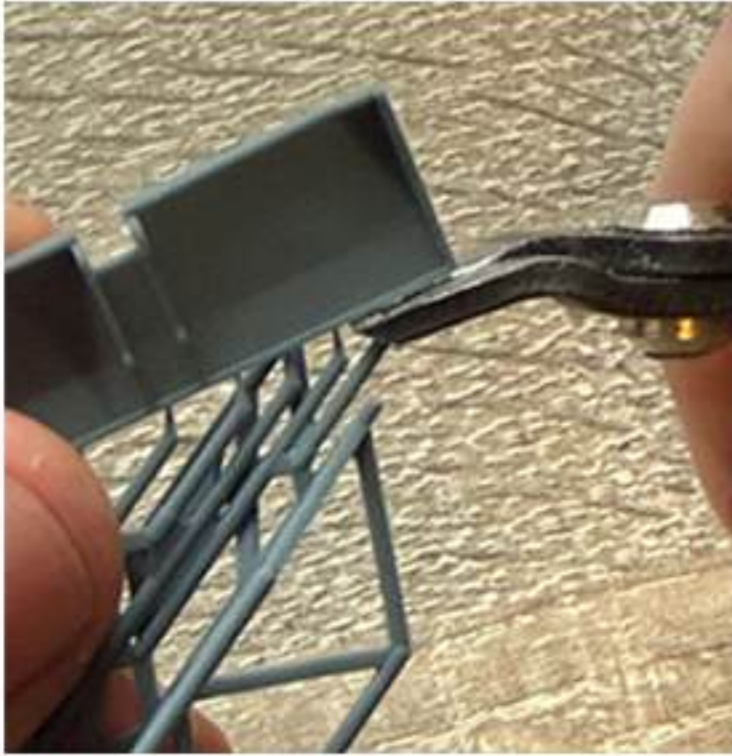
Hieronder een korte instructie:

Gebruik enkel de elektronica kniptangetjes / plato kniptangen met een ultra dun bekje!
Dikkere kniptangen drukken de support uit elkaar en veroorzaken gebroken delen!

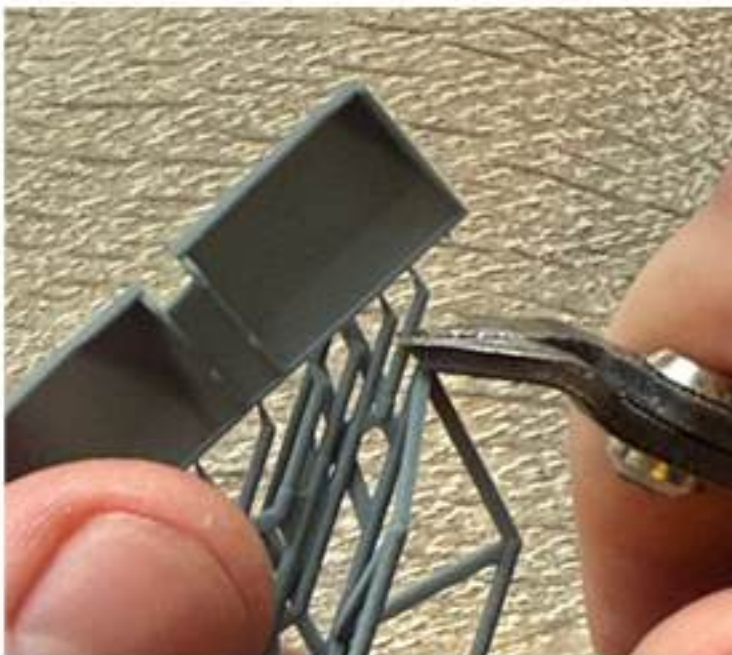


Verwerking 3D geprinte onderdelen

Begin eerst met het losknippen van alle fragiele / dunste delen.
Knip zo kort mogelijk op het onderdeel.
Zorg ervoor dat de vlakke zijde richting het onderdeel gericht is.

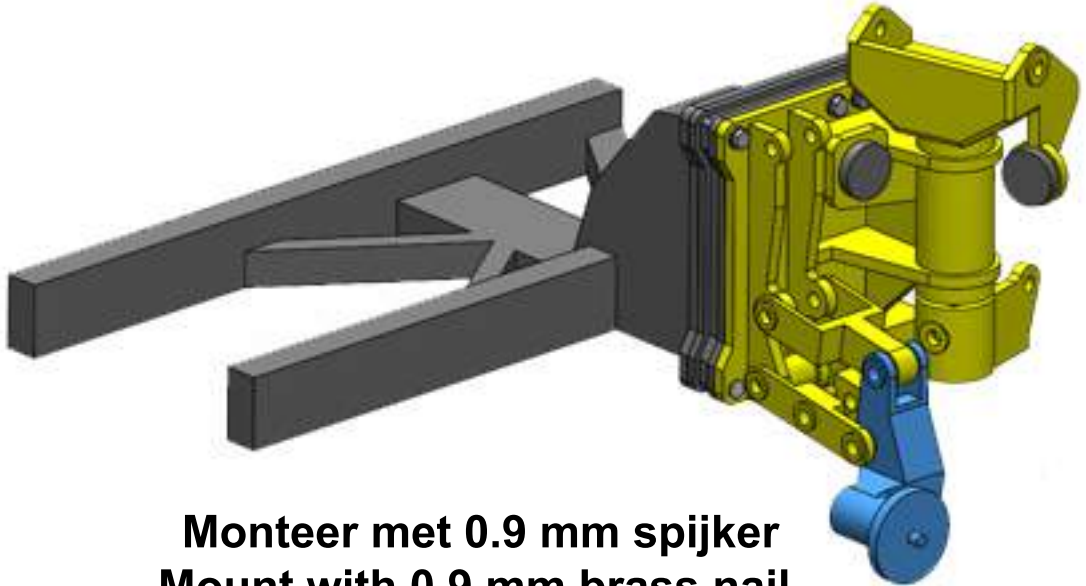


Knip daarna de support iets verder ervanaf door:



Hierdoor zorg je ervoor dat het onderdeel veilig los komt van de supports.

6



**Monteer met 0.9 mm spijker
Mount with 0.9 mm brass nail**

7

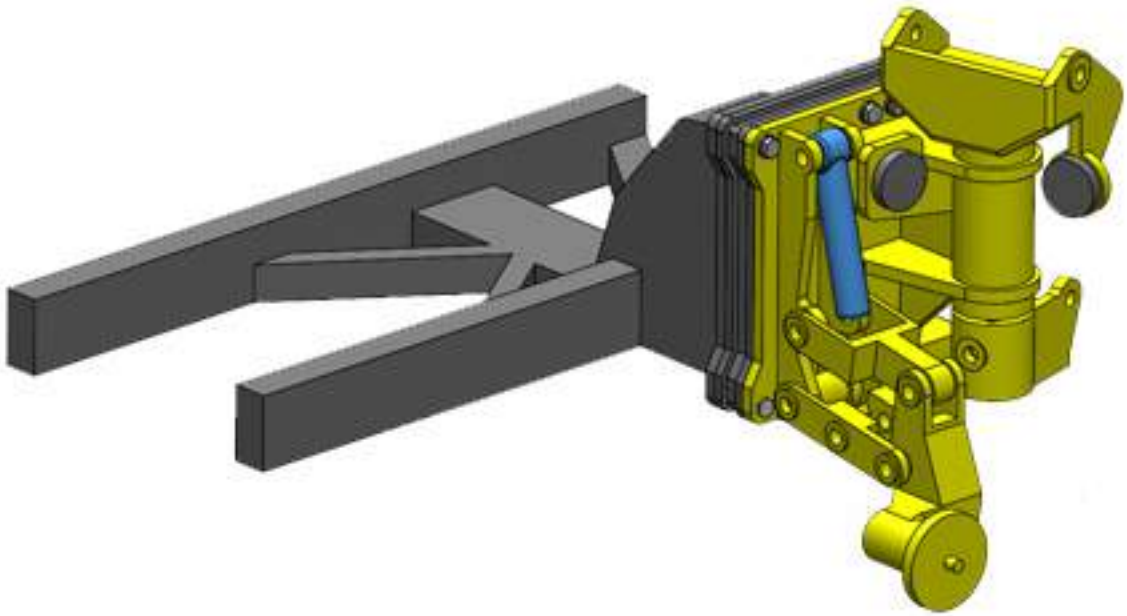


**Snij al rollend 1 mm aluminium buis - lengte 12.5 mm
Cut 1mm aloy tube by rolling with a knife - length 12.5 mm**

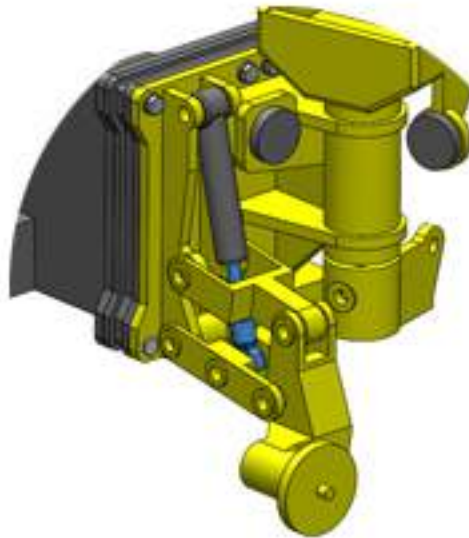
8



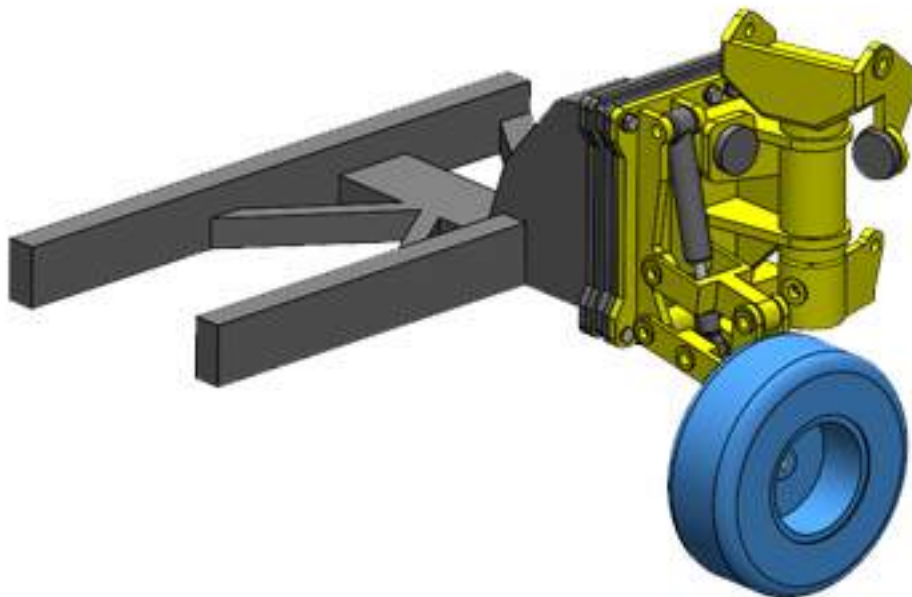
9



Monteer cilinder met 0.9 mm spijkers
Mount cilinder with 0.9 mm brass nails



10



11

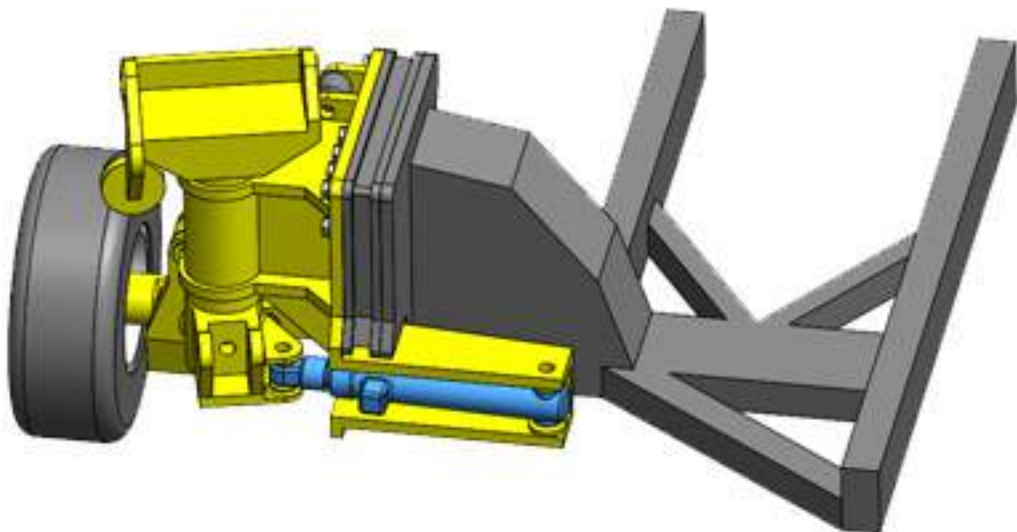


Snij al rollend 1.58 mm aluminium buis - lengte 17 mm
Cut 1.58 mm alloy tube by rolling with a knife - length 17 mm

12



13

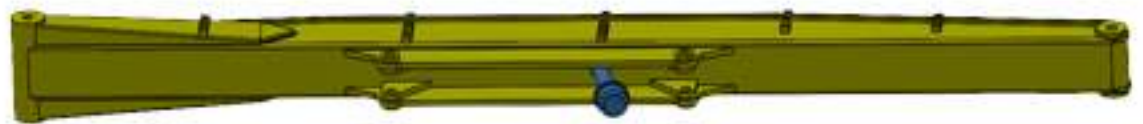


Monteer cilinder met 0.9 mm spijkers
Mount cilinder with 0.9 mm brass nails

14



15



16

Optie: hydrauliekleidingset
Option: hydraulic tube set



19

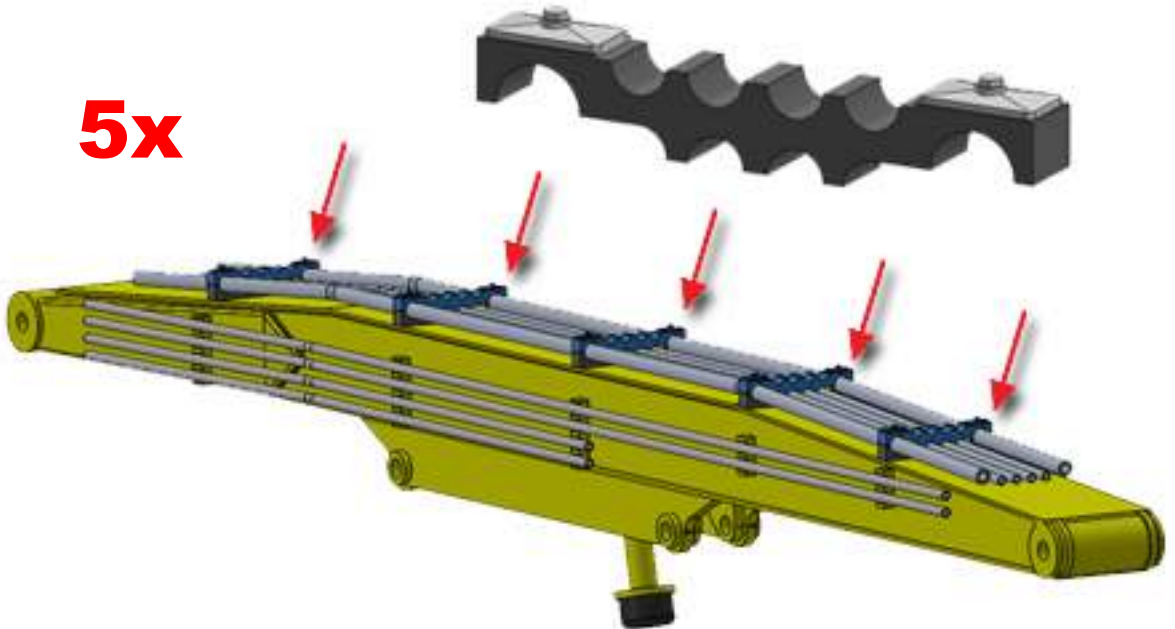


Aluminium buis 1mm (2x)
Alloy tube 1 mm (2x)

20



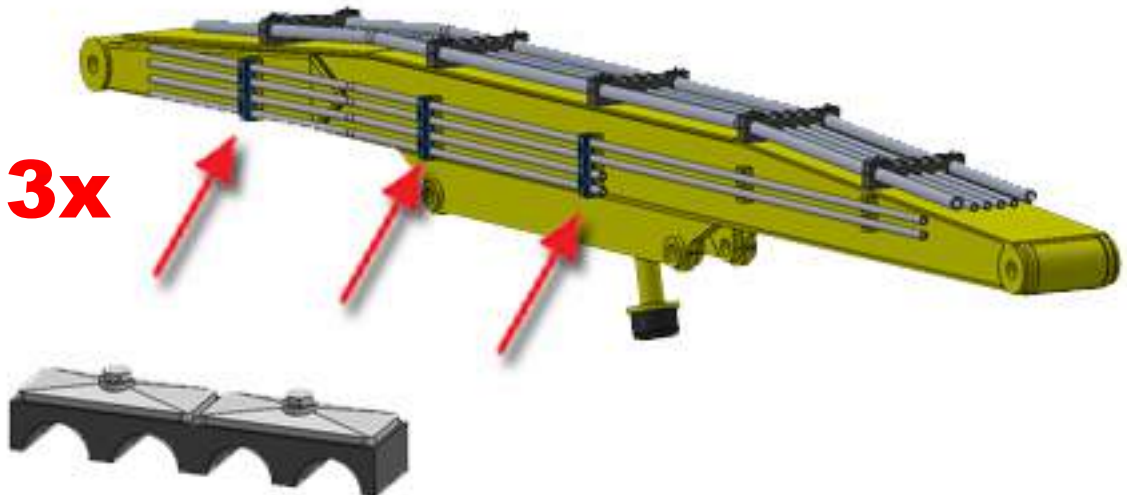
5x



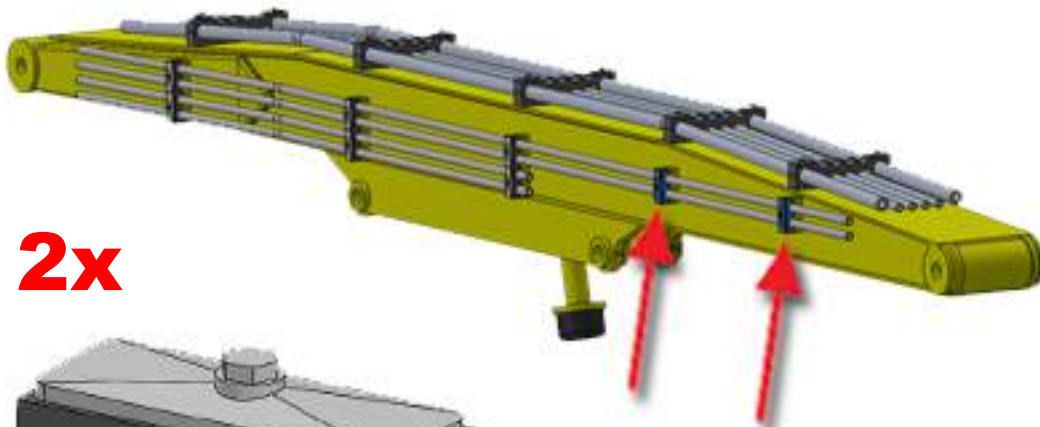
21



3x



22



2x



23

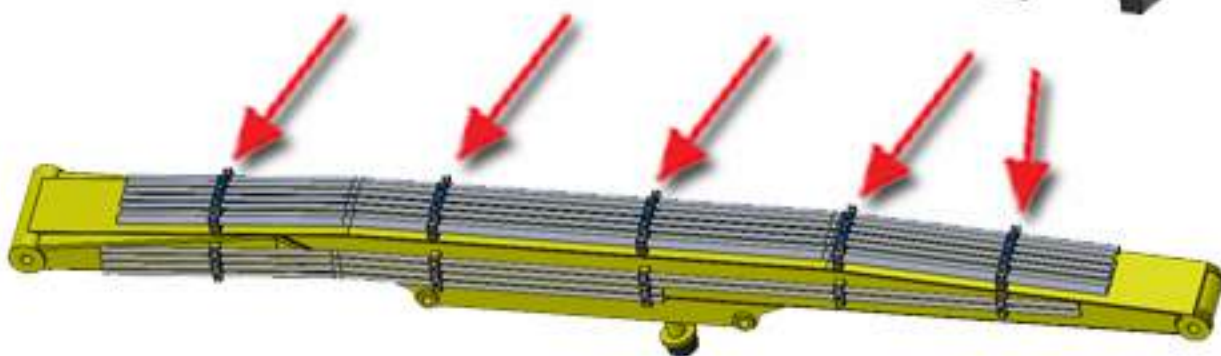


Aluminium buis 0.6mm (4x)
Alloy tube 0.6 mm (4x)

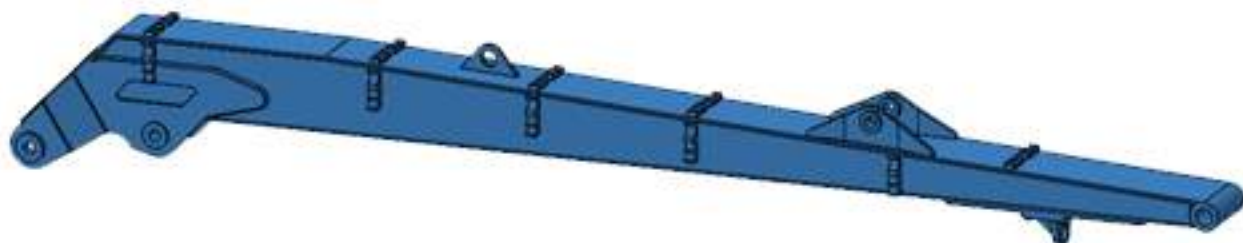
24



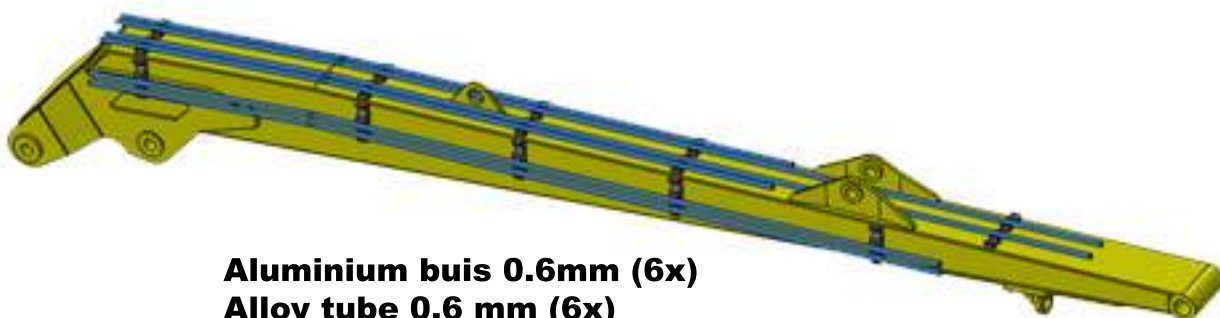
5x



25

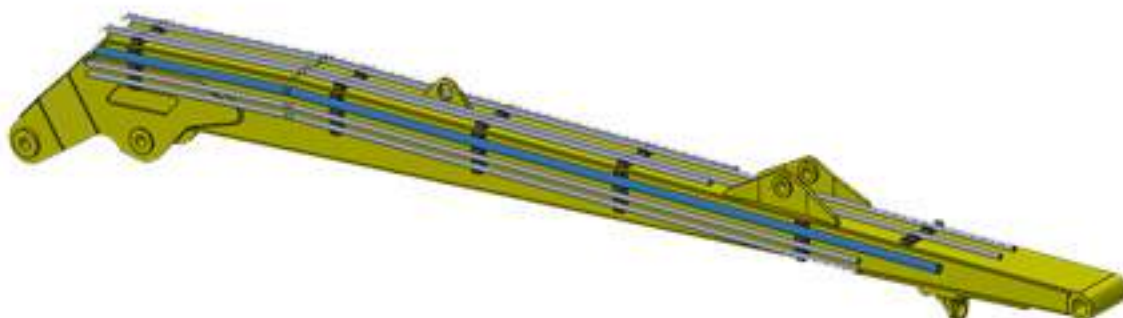


26

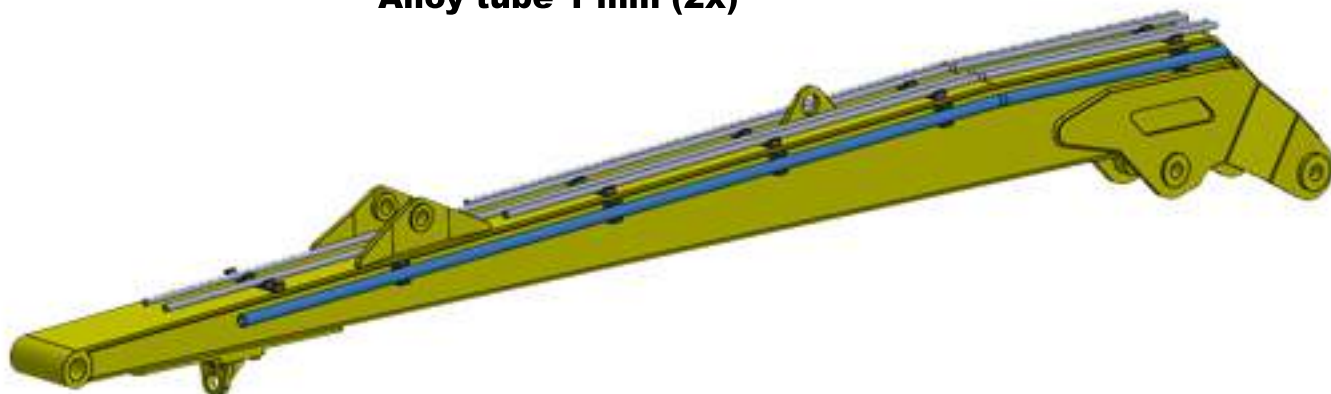


Aluminium buis 0.6mm (6x)
Alloy tube 0.6 mm (6x)

27



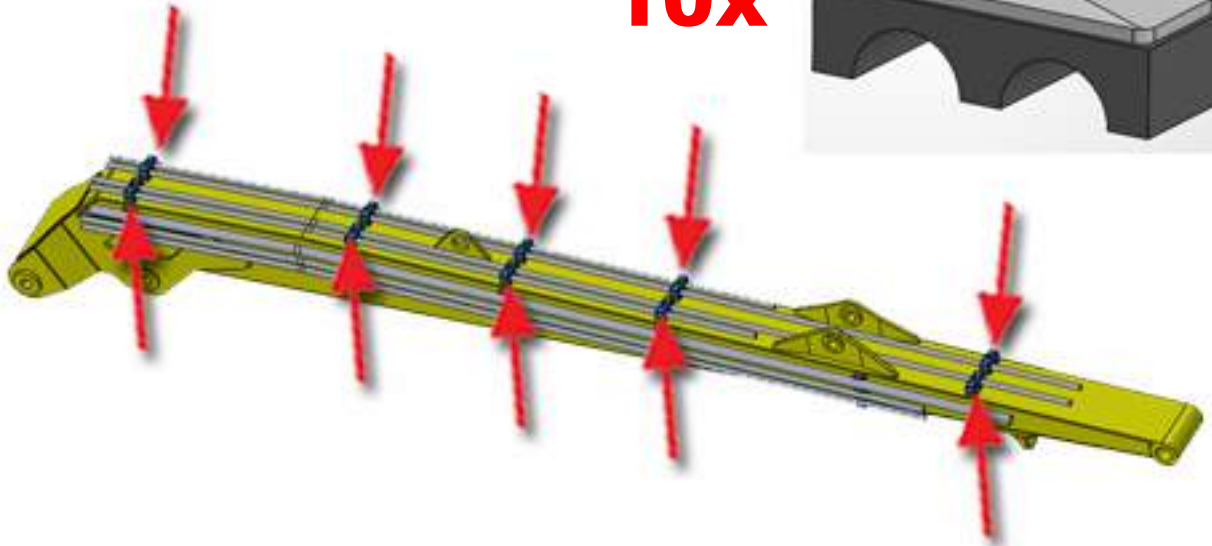
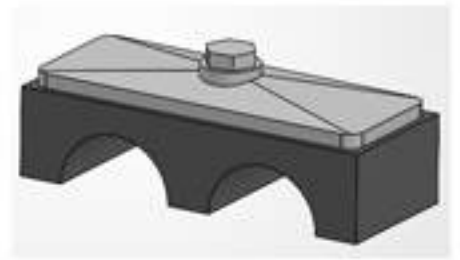
Aluminium buis 1mm (2x)
Alloy tube 1 mm (2x)



28



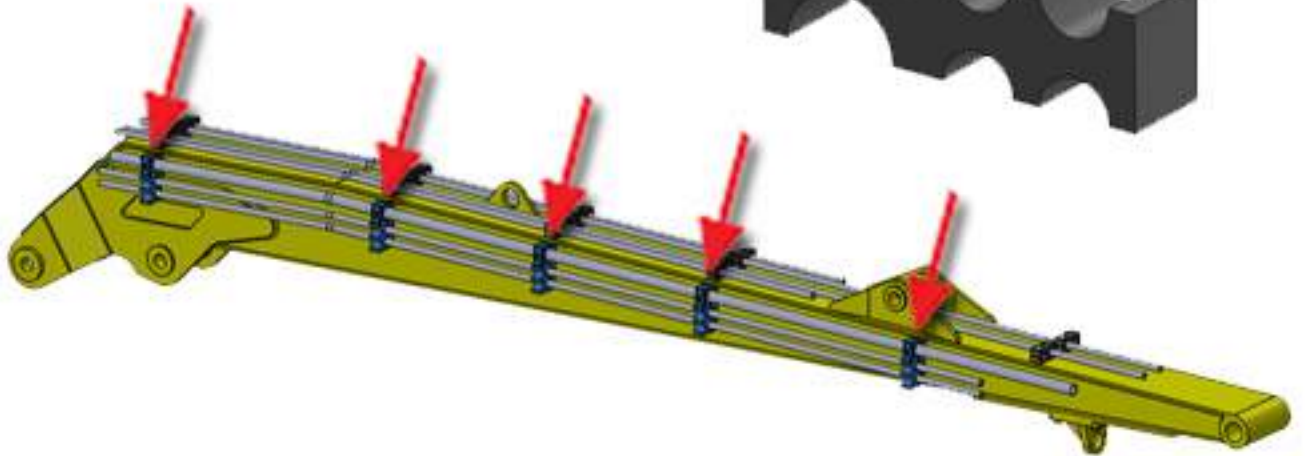
10x



29



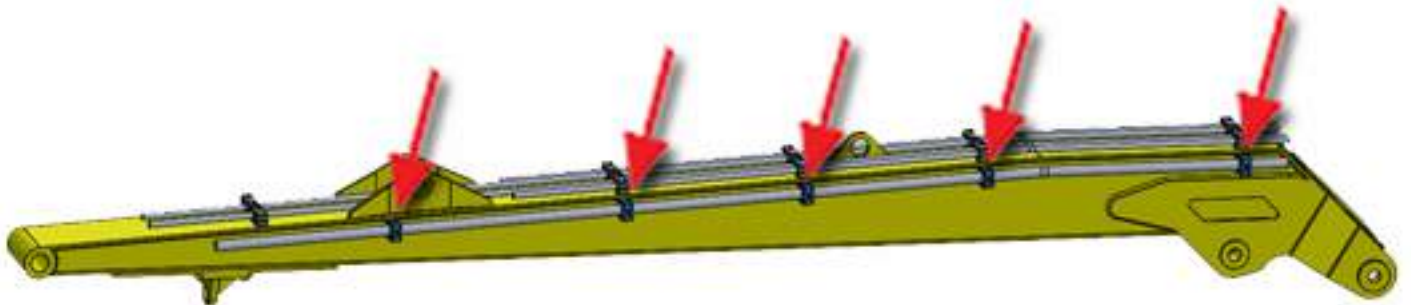
5x



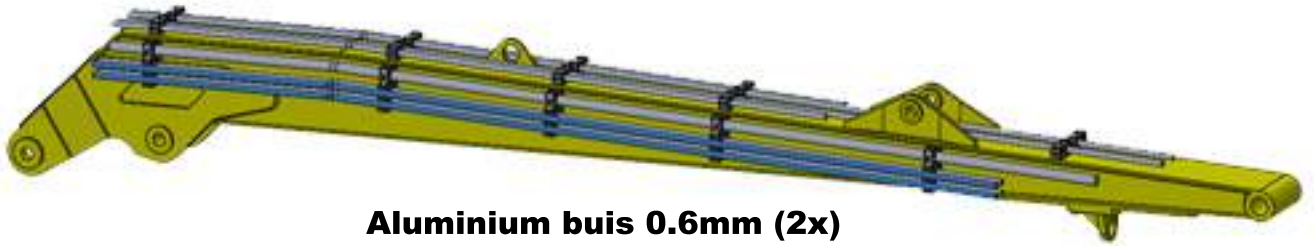
30



5x



31

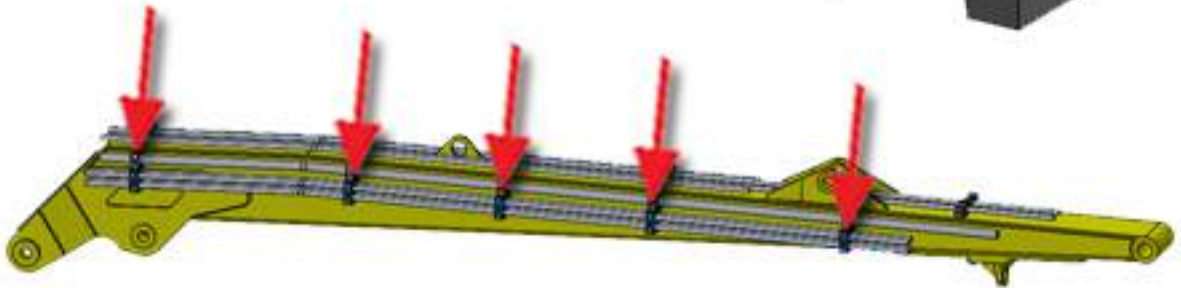
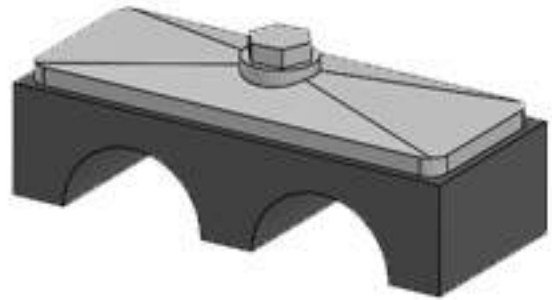


Aluminium buis 0.6mm (2x)
Alloy tube 0.6 mm (2x)

32



5x



34



Monteer met 0.9 mm spijkers
Mount with 0.9mm nails



35

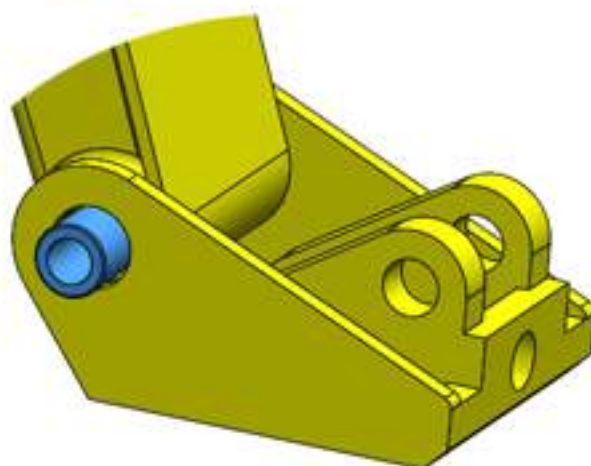
Monteer met 0.9 mm spijkers
Mount with 0.9mm nails



35



Aluminium buis 1.58 mm - 10 mm
Alloy tube 1.58 mm - 10 mm



36

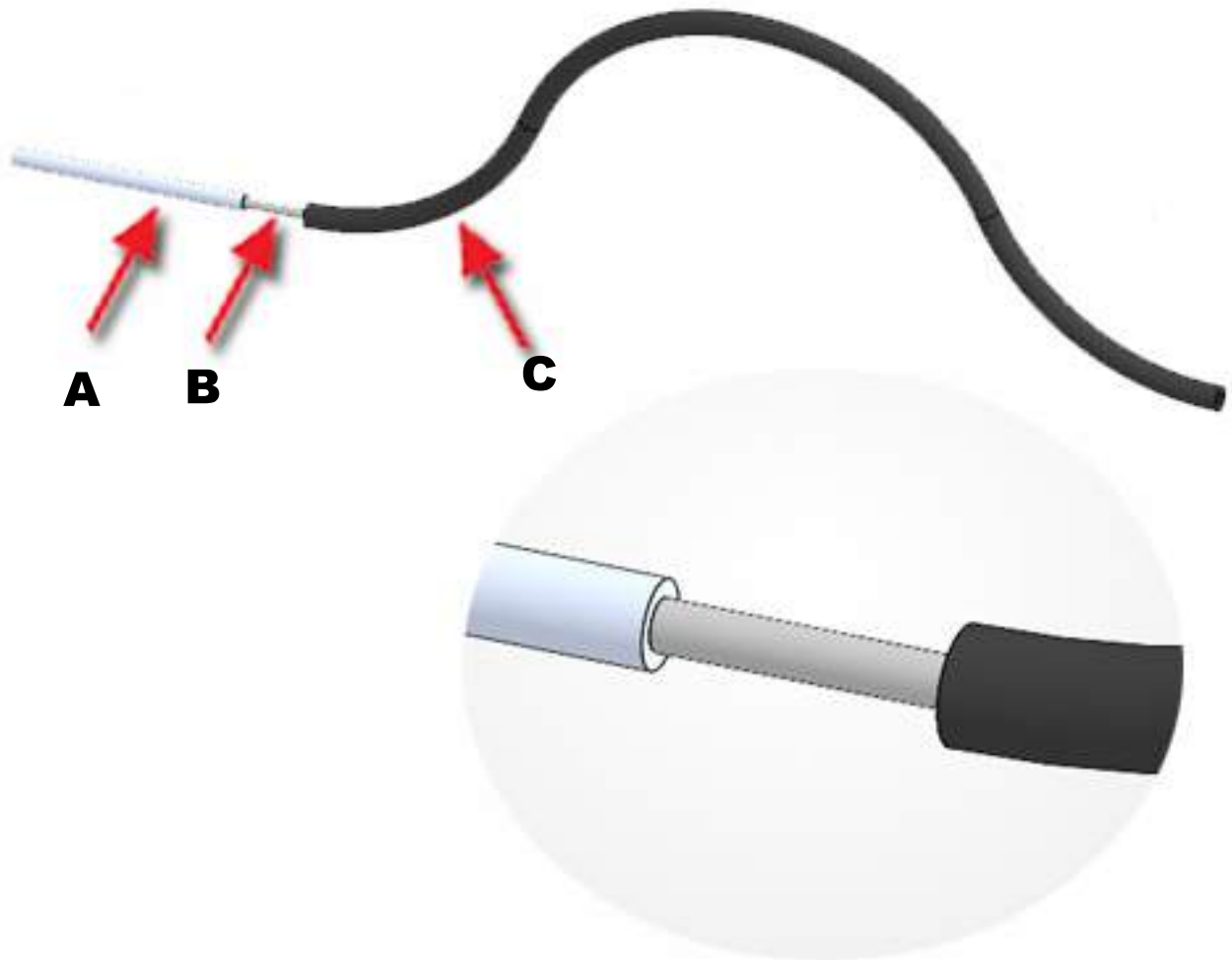


Snij al rollend 1.58 mm aluminium buis - lengte 30 mm
Cut 1.58 mm alloy tube by rolling with a knife - length 30 mm

43



Hydrauliekslangen Hydraulic hoses



- A = aluminium buis / alloy tube**
B = Nikkel draad / nickel wire
C = hydrauliekslang / hydraulic hose

**Trek de aders uit de elektradraad.
Lijm B in A. Lijm daarna C over B.**

**Pull the wire out of the electrical cable
Glue B in A. Then glue C over B**

