

# Notice de montage gyrobroyeur en kit

- Référence UMK\_2018001 -



## 1/ Avant de commencer

-Assurez-vous que vous avez bien toutes les pièces du kit.



-N'hésitez pas à poncer/limer les rebords ainsi qu'à nettoyer les pièces, il peut rester des petits morceaux de matière suite à la fabrication.

-Mettez en peinture les différents éléments du kit.

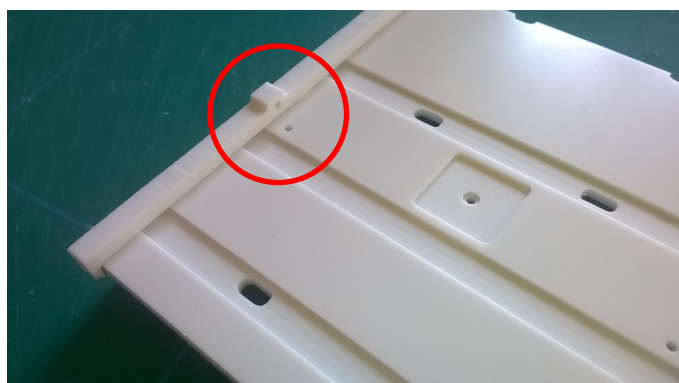


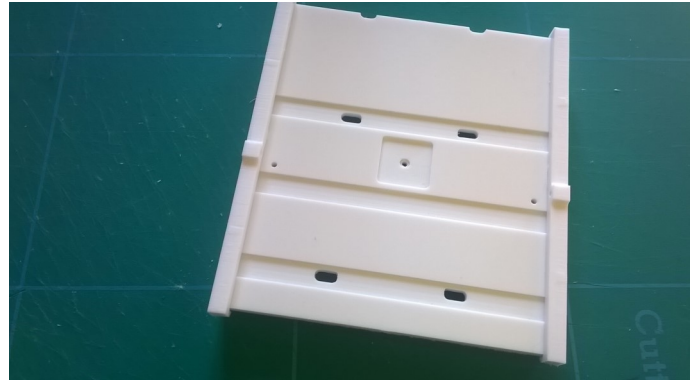
## 2/ Côtés

-Collez les 2 côtés sur la structure.



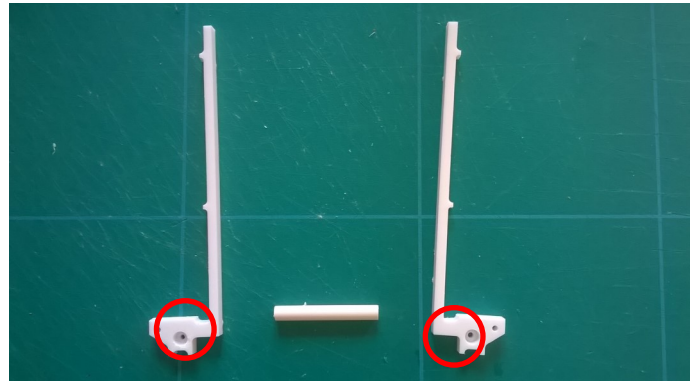
-Attention au sens de pose, les trous sur les côtés doivent être au même niveau que les 2 trous sur la structure.





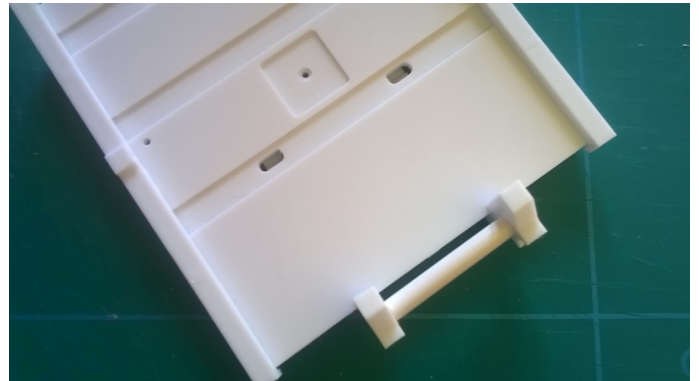
### 3/ Partie inférieure attelage

-Emboitez le profilé rond creux dans les 2 éléments (sans coller).

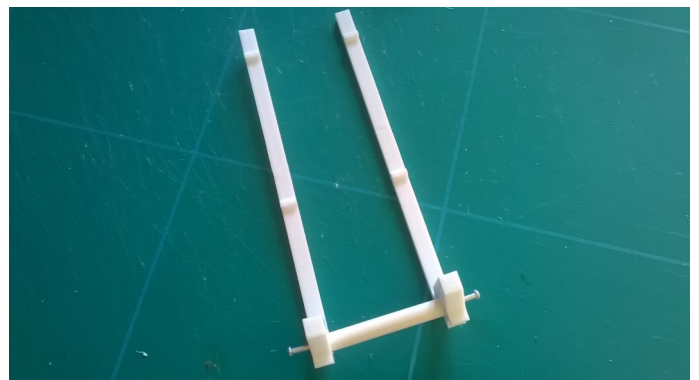


-Emboitez le tout dans la structure pour vérifier la largeur.

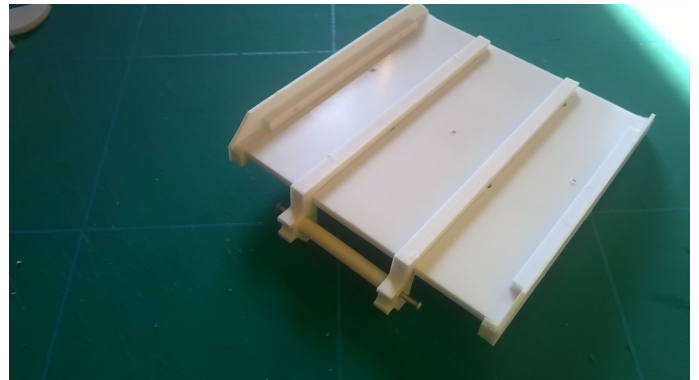
-Au besoin couper légèrement le profilé rond creux pour l'ajuster à la bonne largeur.



-Vous pouvez ensuite coller le tube creux et placer les 2 rivets dans les trous.

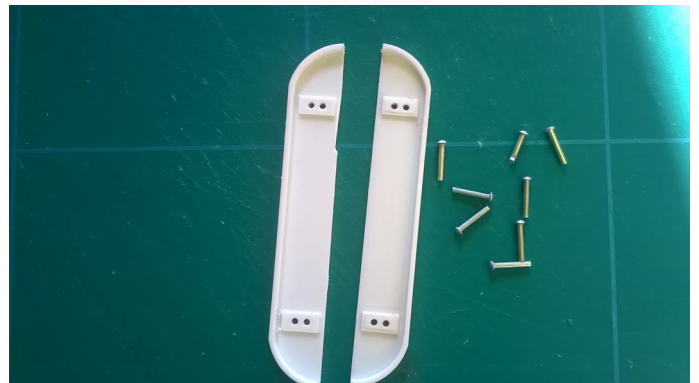


-Collez le tout sous la structure en veillant à emboîter les ergots.

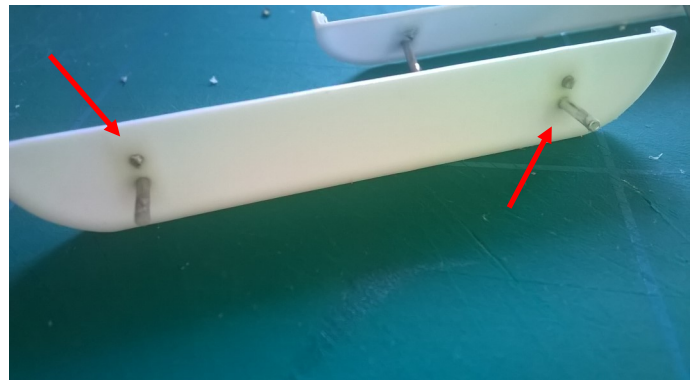


#### 4/ Plaques côtés

-Prenez les 2 plaques de côté et 8 rivets.



-Pour chaque côté, emboîtez les rivets et coupez ceux du haut à l'extrémité, afin de ne laisser qu'1 mm dépasser.



-Collez les 2 plaques de côté de chaque côté de la structure, en veillant à bien emboîter/coller les rivets.

-Les rivets du bas traversent les côtés, vous pouvez au besoin les couper.



-Votre gyrobroyeur doit ressembler à ça à ce stade du montage.



### 5/ lame

-Prenez la lame et 1 rivet.

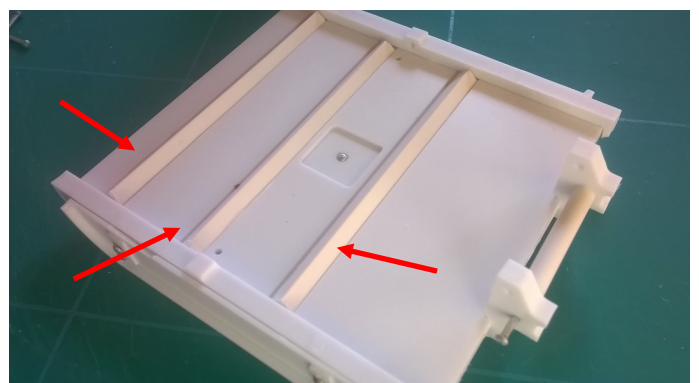


-Placez le rivet dans le trou au milieu de la structure et emboitez la lame par en dessous.



### 6/ Profilés triangle

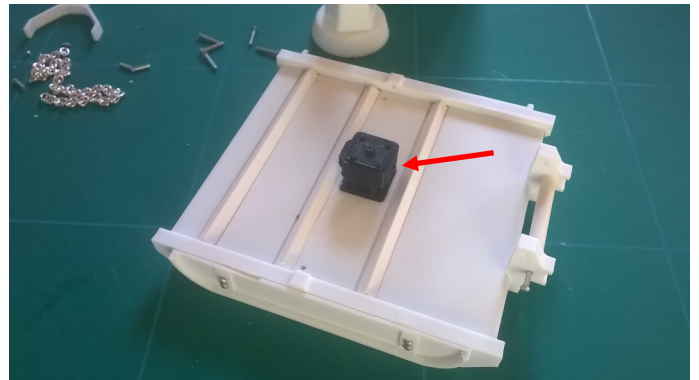
-Collez les 3 profilés triangle dans les 3 emplacements sur la structure.



## 7/ Moteur renvoi d'angle

-Collez le moteur sur la structure.

-Veillez à bien mettre le côté avec l'ergot rond vers l'avant.



## 8/ Partie supérieure attelage

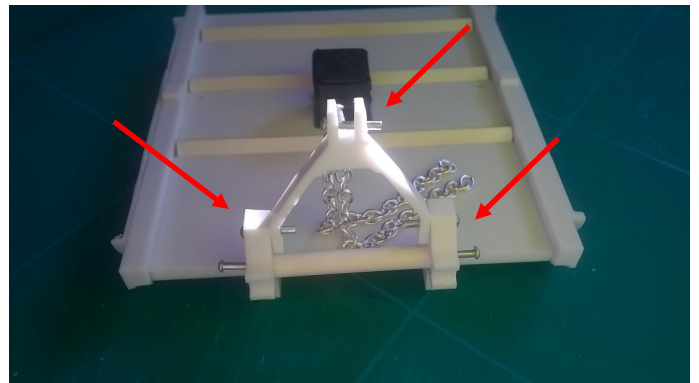
-Placez le rivet courbé dans le maillon central de la chaîne et collez le dans le trou de l'attelage.



-Assemblez la partie supérieure avec la partie inférieure à l'aide de 2 rivets.

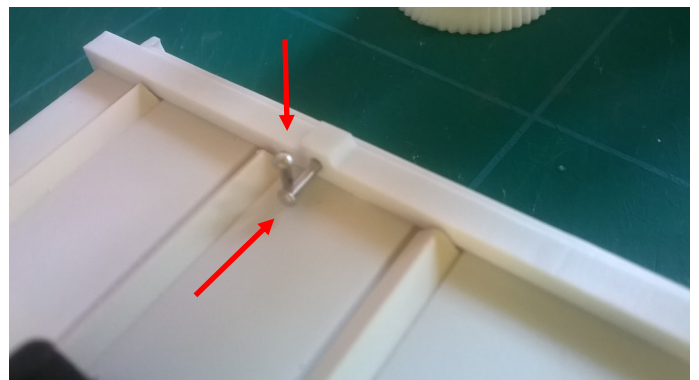
-Mettez un dernier rivet pour le 3ème point.

-Coupez au besoin les rivets.



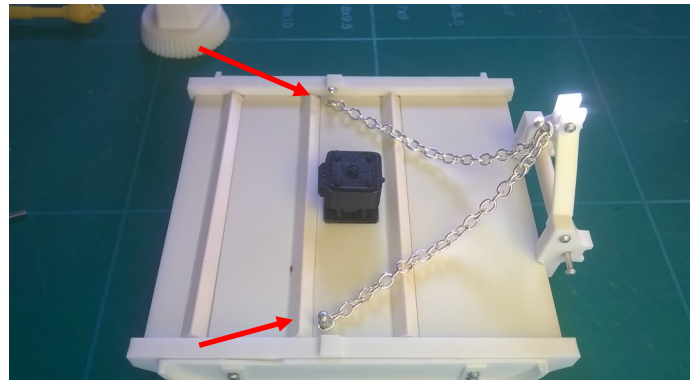
## 9/ Chaîne

-Vous pouvez fixer la chaîne sur le dessus de la structure, ou sur les côtés.



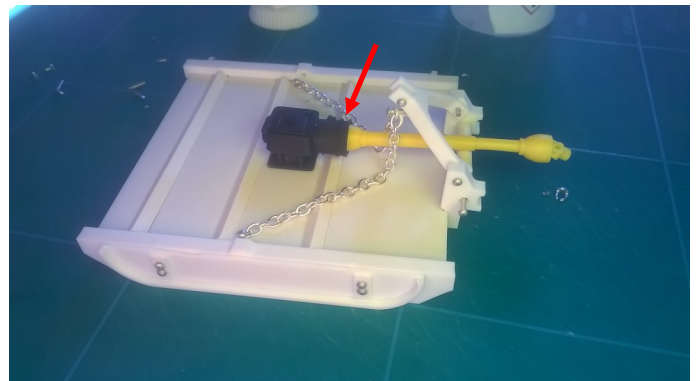
-Emboitez 2 rivets dans les 2 maillons aux extrémités de la chaîne et collez-les dans les trous (sur le dessus de la structure, ou sur les côtés, au choix).

-Vous pouvez au besoin couper la chaîne si celle-ci est un peu trop longue.



### 10/ Cardan et cache

-Collez le cache cardan sur le moteur et placez ensuite le cardan.



### 11/ Fin

-Votre gyrobroyeur est terminé

