



04505 Frontbak

Beste modelbouwer,

Allereerst bedankt voor de aanschaf van de Frontbak.

Voor je ligt een gedetailleerde bouwbeschrijving van de Palletvork in schaal 1:32. In fases worden de diverse onderdelen samengesteld. Lees iedere fase goed door alvorens te beginnen.

In deze beschrijving worden geen punten aangegeven waarop het beste onderdelen gespoten kunnen worden, dit is namelijk afhankelijk van de gewenste kleurstelling. Hou hier zelf rekening mee tijdens de bouw.

Belangrijk, maar vaak onderschat is het gebruik van diverse soorten lijmen. Dit bouwpakket is het best te maken met 2 soorten lijm: modelbouw (plastic) lijm en secundelijm. Gedurende de bouw wordt steeds vermeld met welke lijm gewerkt dient te worden.

Tot slot veel bouwplezier toegewenst,

Team Farmmodels.nl



04505 Frontbak

Benodigheden

Voor de bouw van dit model is het volgende gereedschap nodig:

- Stanley mes,



- Punttang of pincet,



- Zijknijptang,



- Lijm
 - Modelbouwlijm,



Advies: Revell Vloeibare plasticlijm.

Deze lijm droogt niet direct en geeft de mogelijkheid om delen te positioneren.

- Secondelijm



Advies: Bison secondelijm Industrie.

Deze lijm droogt direct zodat delen niet lang vastgehouden hoeven te worden.

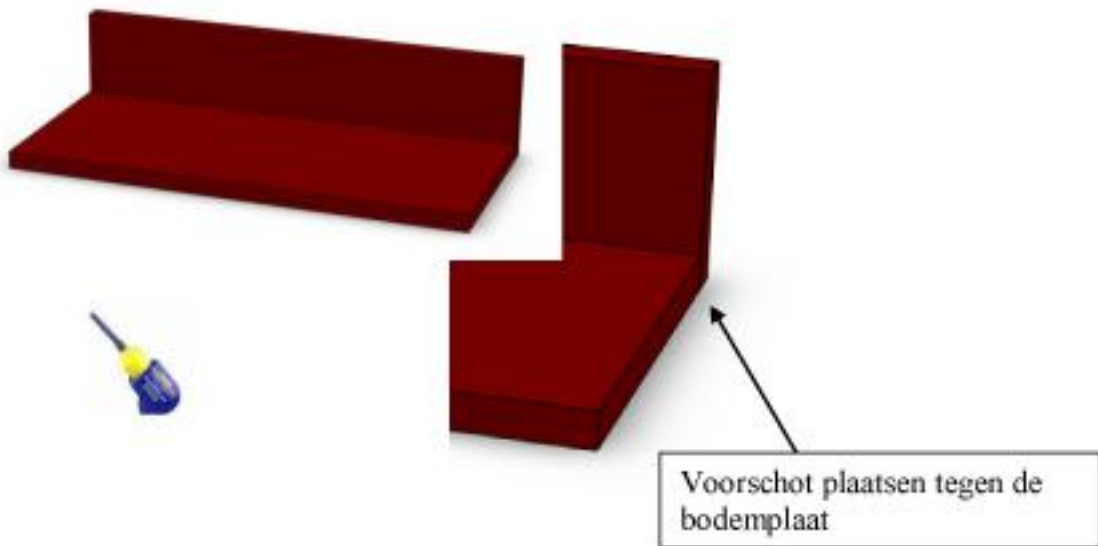
Gedurende de bouw wordt aangegeven welke lijm het meest geschikt is.



04505 Frontbak

Samenstellen van het bakje.

Stap 1:



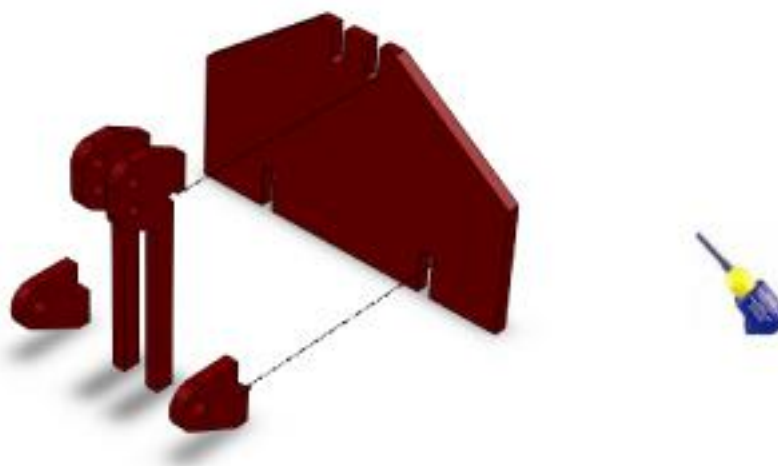
Stap2:



De zijwanden worden geplaatst tegen de voor en onderplaat uit stap 1.

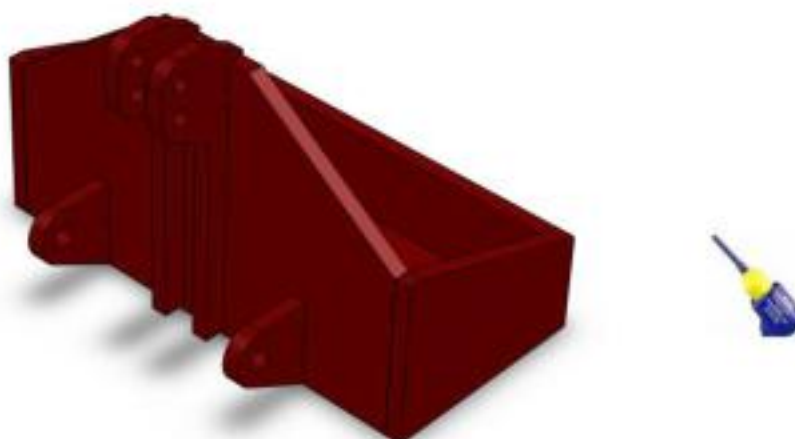
04505 Frontbak

Stap 3:



Lijm de hefplaten in het achter schot zoals aangegeven in de afbeelding.

Stap 4:



Lijm het achterschot in de bak.