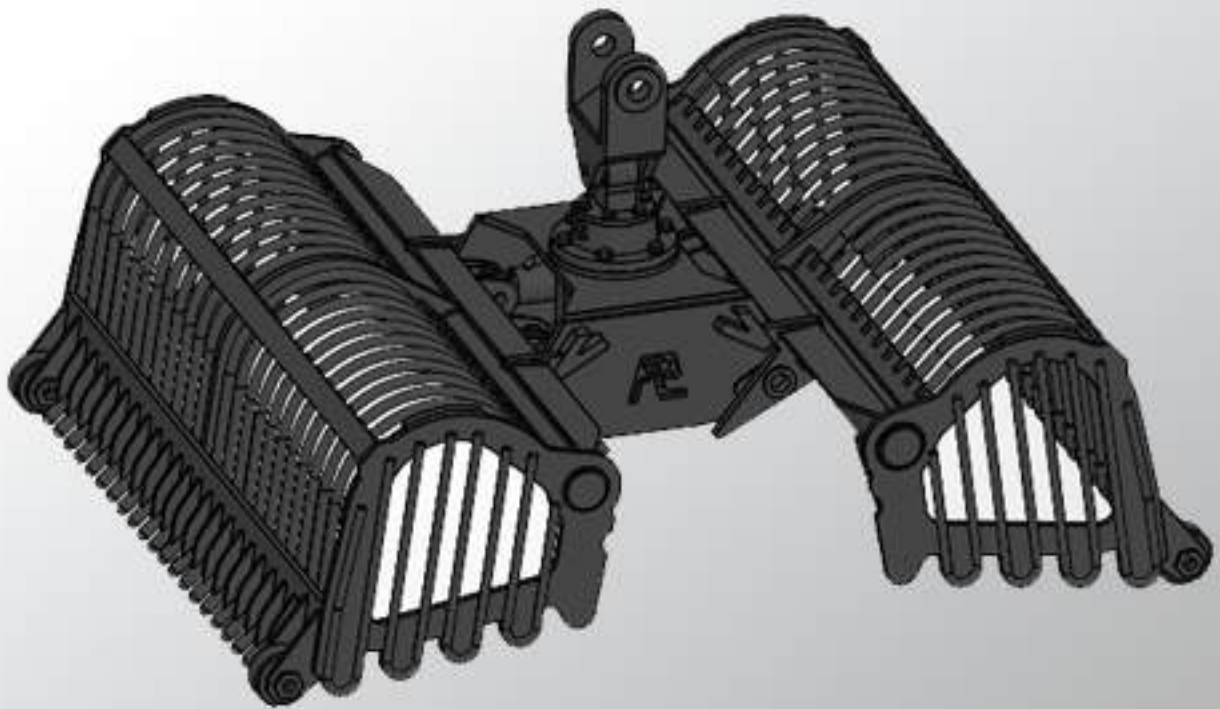


CONSTRUCTION MANUAL



Farmmodels.nl

Premium line

Pladdet bietengrijper

INLEIDING

Beste modelbouwer,

Bedankt voor de aanschaf van een Farmmodels bouwpakket.

U heeft hier de gedetailleerde beschrijving van uw bouwkit in schaal 1:32.
In fases wordt stap voor stap uitgelegd hoe u alle onderdelen samenstelt.

Lees eerst alle fases goed door, voordat u begint.

Het meeste freeswerk zit in de plaat vast met “bridges”, dat zijn kleine stukjes om de gefreesde onderdelen in de plaat vast te houden.

Snij door deze bridges heen om de onderdelen los te maken.

Schoon daarna waar nodig het freeswerk op, verwijder eventuele resten en vijl alle scherpe hoeken / randen wat af.

Dat bevordert later het spuitwerk...

In deze beschrijving is niet aangegeven wanneer u het beste onderdelen van kleur / verf kunt voorzien, daar dit afhankelijk is van de door u gekozen kleurstelling. Hou daar zelf rekening mee tijdens de bouw.

Belangrijk is de juiste soort lijm te gebruiken.

Wij adviseren 2 soorten lijm:

Modelbouwlijm voor polystyreen (plastic / kunststof) is Revell Contacta en secundelijm / industrie lijm.

Gedurende de bouw wordt verteld met welke lijm gewerkt dient te worden.

Deze handleiding is zo goed mogelijk samengesteld.

Mocht u derhalve toch vragen hebben, of punten opmerken ter verbetering van de handleiding, kunt u ons mailen op info@farmmodels.nl.

Wij wensen u veel “modelbouw” plezier met het samenstellen van dit model.

Met vriendelijke groet,
Team Farmmodels.nl

INTRODUCTION

Dear modeller,

Thank you for purchasing a Farmmodels kit.

Here you have the detailed description of your kit in scale 1:32.

The manual explains all the stages step by step how to use the different parts.

Please read all stages thoroughly before you begin.

Most parts in this kit are attached on a plate with 'bridges'.

This is to protect the parts from damaging.

Cut through these bridges in order to detach the parts.

Clean up the parts where necessary and remove any residue and file all sharp corners/edges.

This kit does not indicate at what point you should colour/paint the parts, because this depends on your choice of colour palette.

Keep that in mind during the construction of your model.

It is important to use the right type of glue.

We recommend two types of glue:

Model making glue for polystyrene (plastic) Revell Contacta and superglue/industrial glue.

This manual has been prepared with great care and preciseness.

Should you therefore still have questions or points for improvement concerning the manual, please contact us by e-mail via info@farmmodels.nl

We wish you good "modeling" fun with composing this model.

Sincerely,

team Farmmodels.nl

Benodigdheden - Tools

Voor de bouw van onze kitjes is het makkelijk om over het volgende gereedschap te beschikken:

For the construction of our kit we recommend the following tools:

Revell mes - Revell knife



Pincet - Tweezers



Punt tang Pliers



Revell lijm - Revell glue



Vijl - File



Boortjes - Drill bits



Plato fijne kniptang / Plato cutter



Superlijm - Superglue



Advies: Revell Vloeibare plasticlijm.

Deze lijm droogt niet direct en geeft de mogelijkheid om delen te positioneren.

Advice: Revell Liquid plasticglue.

This glue doesn't dry instantly and gives the possibility to position the parts.

Advies: Farmmodels superlijm

Deze lijm droogt direct zodat delen niet lang vastgehouden hoeven te worden.

Advice: Farmmodels Superglue.

This glue dries instant so that parts don't need to be held long.

Verwerking 3D geprinte onderdelen

Dit bouwpakket bevat hoofdzakelijk 3D geprinte onderdelen.
Deze worden aangeleverd op de zogenoemde “supports”;
dit is het voetje met de pinnetjes, waarop het onderdeel geprint is.

Voor de verwerking van deze onderdelen is het belangrijk onderstaande handelingen goed door te nemen en op te volgen!

3D geprinte onderdelen zijn relatief bros / breekbaar.

Indien 3D geprinte onderdelen niet op de juiste manier van de support afgeknipt worden bestaat kans op breuk / schade!

Vanwege de breukgevoeligheid geven wij GEEN garantie op gebroken onderdelen.

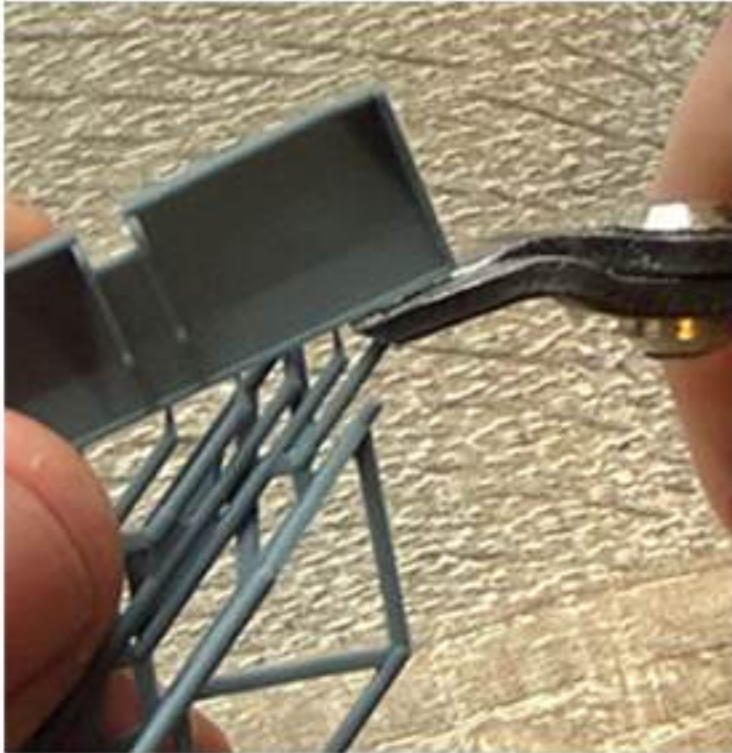
Hieronder een korte instructie:

**Gebruik enkel de elektronica kniptangetjes / plato kniptangen met een ultra dun bekje!
Dikkere kniptangen drukken de support uit elkaar en veroorzaken gebroken delen!**

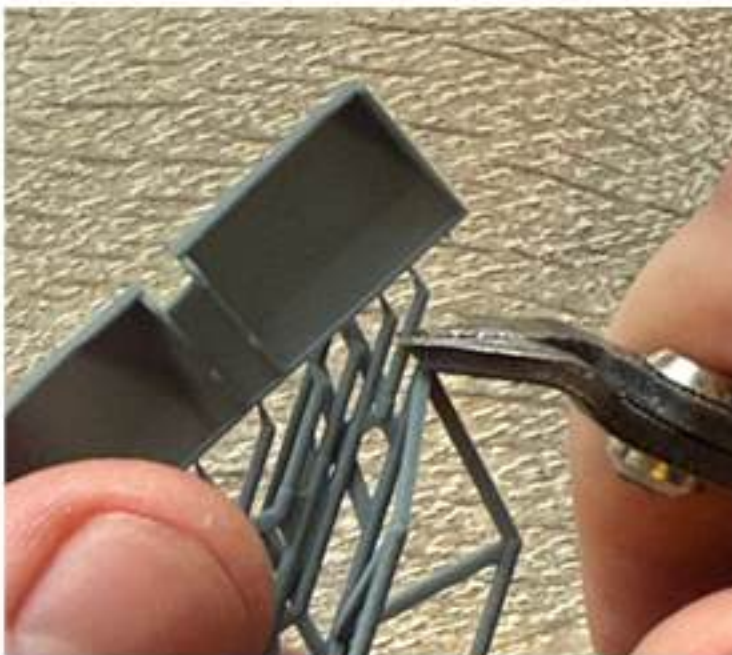


Verwerking 3D geprinte onderdelen

Begin eerst met het losknippen van alle fragiele / dunste delen.
Knip zo kort mogelijk op het onderdeel.
Zorg ervoor dat de vlakke zijde richting het onderdeel gericht is.



Knip daarna de support iets verder ervanaf door:



Hierdoor zorg je ervoor dat het onderdeel veilig los komt van de supports.

How to handle 3D printed parts

This kit primarily contains 3D-printed parts.
These are delivered on so-called "supports";
these are the bases with pins on which the part is printed.

For processing these parts,
it is important to carefully read and follow the instructions below!
3D-printed parts are relatively brittle/fragile.
If 3D-printed parts are not cut from the support correctly,
there is a risk of breakage/damage!
Due to their high sensitivity to breakage,
we do NOT provide a warranty on broken parts.

Follow next steps to get most succesful results:

Only use these electronic wire cutters, with the small cutting head!
Other cutters will force the 3D print out of eachother, resulting broken parts.

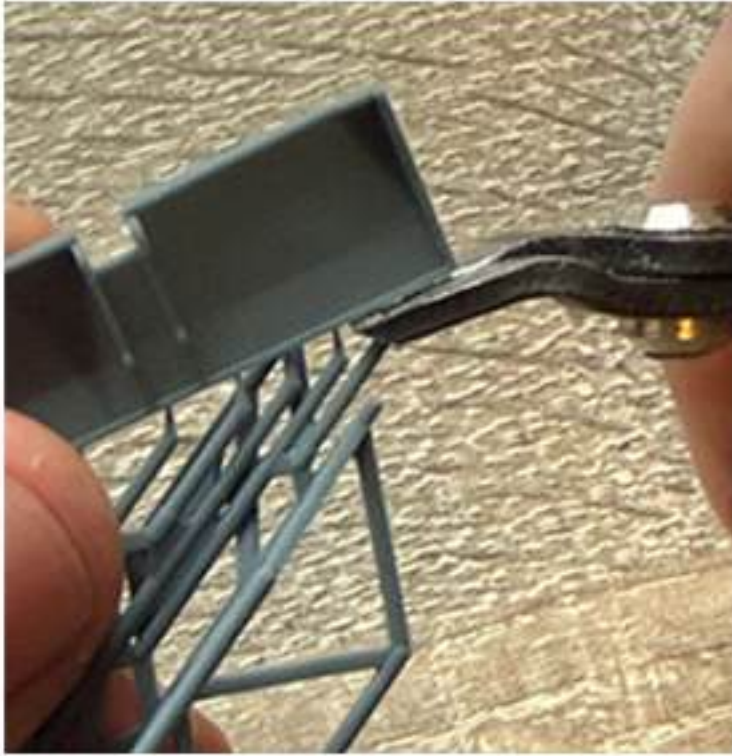


Handling 3D printed parts

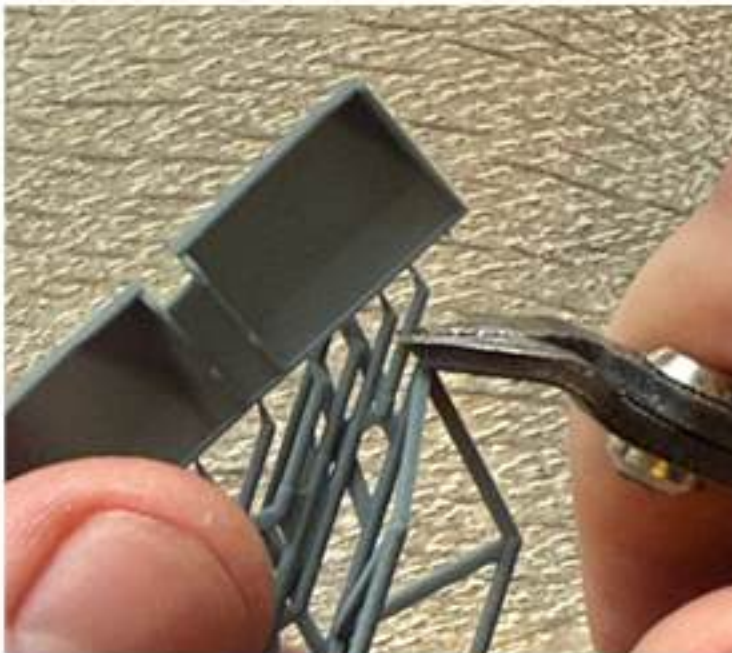
Start with cutting all finest details, all tiny parts.

Cut as short as possible at the part.

Keep the flat side of the cutting tool at the side of the part.



Then cut the support away, further away of the part.



This results in more room to get to all supports.

1 Start

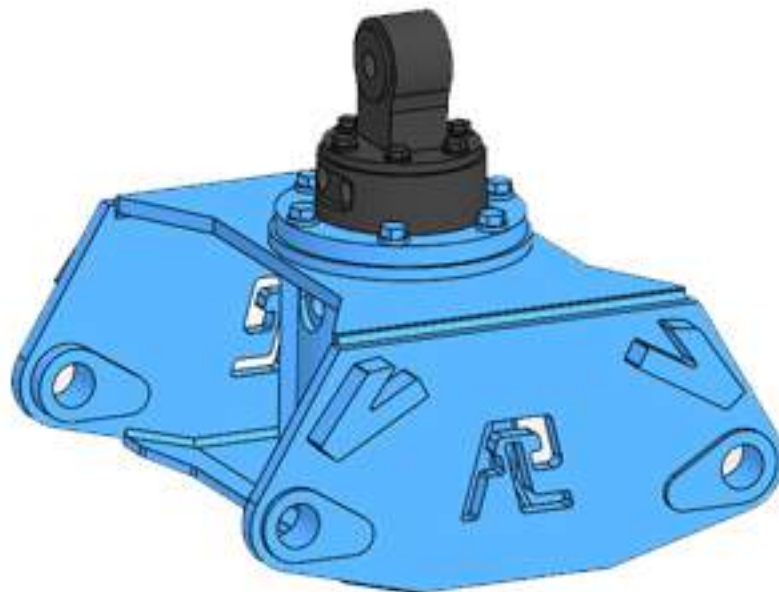


2

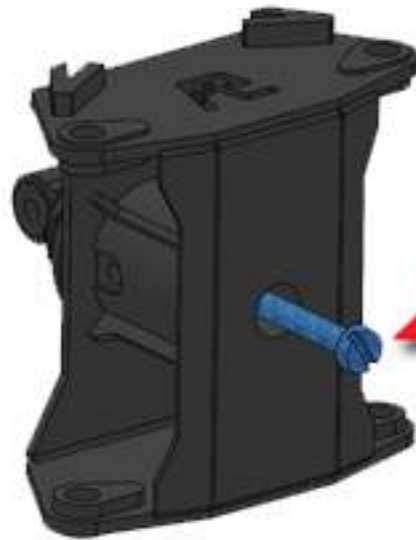


M1.6 moer / nut

3



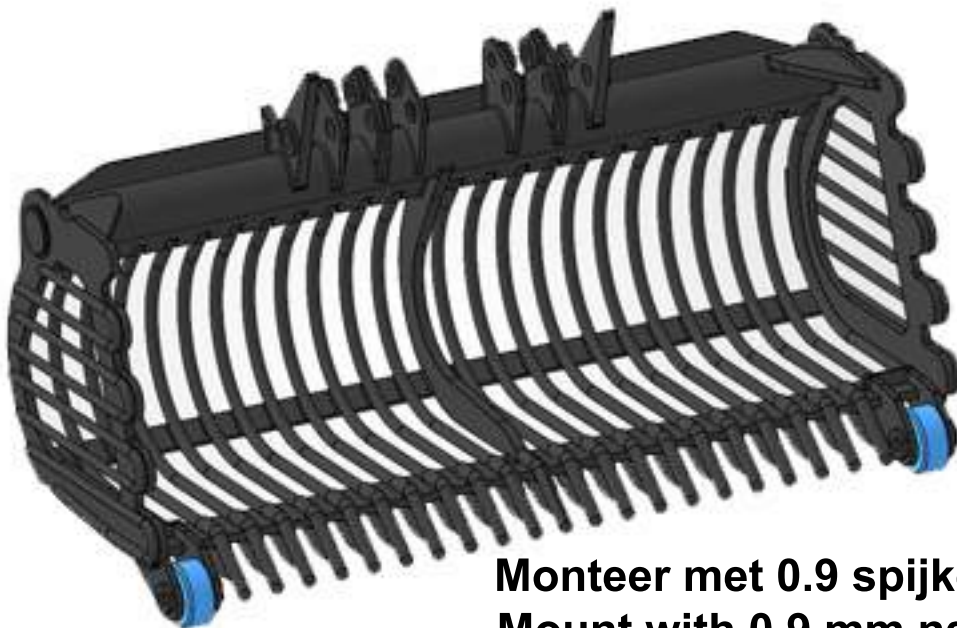
4



M1.6x10 bout
M1.6x10 bolt

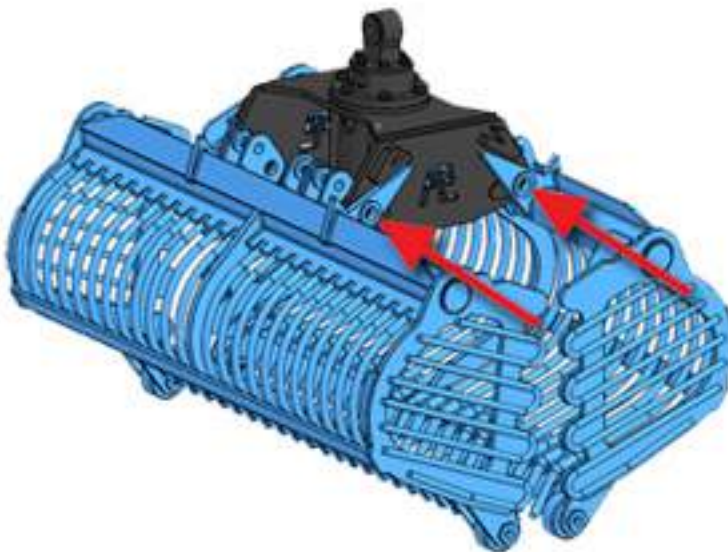


5



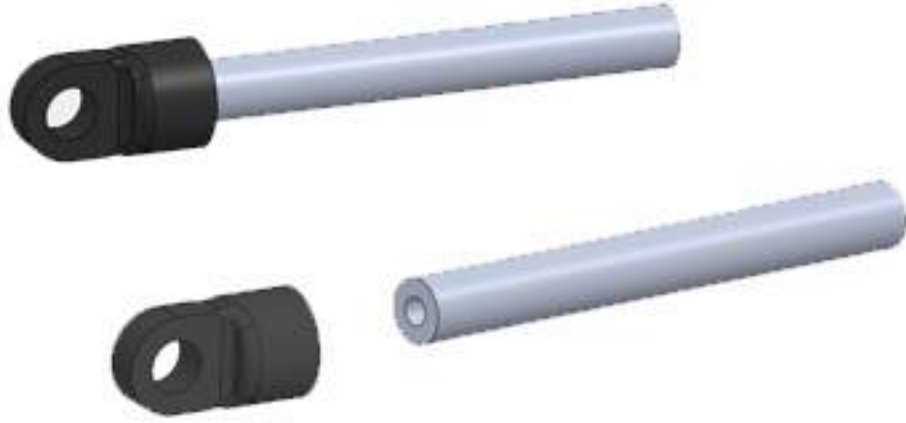
Monteer met 0.9 spijkers (4x)
Mount with 0.9 mm nails (4x)

6



Monteer met 1.58 aluminium buis - 29 mm lang
Mount with 1.58 alloy tube - 29 mm length

7



Aluminium buis 1.58 mm x 14 mm (2x)
Alloy tube 1.58 mm x 14 mm (2x)

8



Monteer met 0.9 mm spijkers (2x)
Mount with 0.9 mm brass nails (2x)

9



**Monteer met 0.9 mm spijker
Mount with 0.9 mm brass nail**

**Monteer de grijper aan de kraan met messing as 2 mm
Mount the grapple to the excavator with brass axle 2 mm**

Optie / Option:



10

Klaar / Ready

